



VW Touareg 2002-2018  
Porsche Cayenne 2002-18

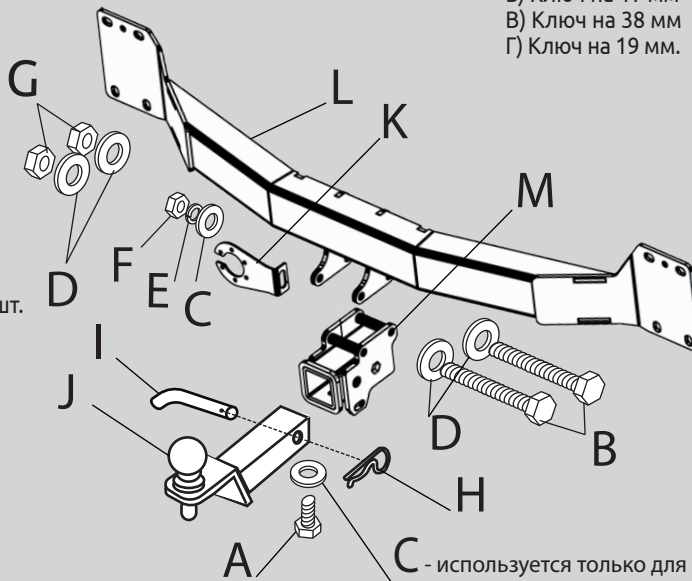
Тягово-сцепное устройство  
(ТСУ) съемный квадрат. Арт. 20031501

Комплектация

- A) Болт M10x20 – 1 шт.
- B) Болт M12x120x1,25 – 2 шт.
- C) Шайба M10 увеличенная – 2 шт.
- D) Шайба M12 – 4 шт.
- E) Шайба пружинная M10 – 1 шт.
- F) Гайка M10 – 1 шт.
- G) Гайка M12x1,25 нейлон – 2 шт.
- H) Шплинт – 1 шт.
- I) Палец для фаркопа гнутый – 1 шт.
- J) Съемный шар в сборе – 1 шт.
- K) Кронштейн розетки – 1 шт.
- L) Кронштейн центральный – 1 шт.
- M) Кронштейн нижний – 1 шт.
- N) Заглушка приемного отверстия – 1 шт.

Требуемые инструменты

- A) Ключ трещотка
- B) Ключ на 17 мм
- B) Ключ на 38 мм
- Г) Ключ на 19 мм.



C - используется только для крепления заглушки



Диаметр резьбы	M6	M8	M10	M12	M16
Момент затяжки Нм	10	24	47	80	195

Класс прочности метизов: Болт - 8.8, Гайка - 8



Требования к установке:

- Не устанавливать изделие на другую марку и модель автомобиля;
- Не устанавливать изделие в места не предусмотренные данной инструкцией;
- Не подвергать изделие сварочным работам;
- Выполнять установку изделия строго руководствуясь данной инструкцией по установке.

Требования к эксплуатации:

- Не вставать на изделие;
- Не использовать изделие в качестве опоры для домкрата;
- Каждые 5 000 км подтягивать соед. элементы изделия;
- На неасфальтированном покрытии грузоподъемность сокращается в 2 раза а скорость не должна превышать 30 км/ч.

Изделие изготовлено из стали • Сцепка и расцепка прицепа к ТС возможна одним человеком, без применения специальных инструментов • Конструкция изделия обеспечивает выполнение сохранности характеристик и функционирование после замены изнашивающихся деталей. Изнашиваемые детали взаимозаменяемы • Ограничения на использование механического сцепного устройства и его элементов см. в данной инструкции • Усиление зоны крепления при установке изделия на ТС не требуется При установке изделия на автомобиль шаровый наконечник не ухудшает видимость и не закрывает задний номерной знак.

Габаритные размеры изделия: 1220x380x320 мм.  
Присоединительные размер: 1100 мм.  
Высота установки: 490 мм.  
Максимальные углы поворота при установке изделия на ТС составляют:  
- в горизонтальной плоскости - 70 град.  
- в вертикальной плоскости - 30 град.  
Пространственное положение шарового наконечника регламентировано ГОСТом Р 41.55-2005.

Фаркоп не предназначен для установки багажных платформ с креплением непосредственно на шар, использовать платформу под американский квадрат.  
При установке изделия на ТС расстояние от центра шарового наконечника до вертикальной плоскости проходящей через наиболее удаленную назад крайнюю точку оборудования составляет 90 мм.

ГАРАНТИЙНЫЙ ТАЛОН  
ООО «ПТ ГРУПП»

адрес: 445000, Самарская обл.  
г. Тольятти, ул. Вокзальная 102А,  
строение 1.

СВИДЕТЕЛЬСТВО О ПРИЕМКЕ

Дата упаковки \_\_\_\_\_ Штамп ОТК \_\_\_\_\_

СВИДЕТЕЛЬСТВО О ПРОДАЖЕ

Дата продажи \_\_\_\_\_ Штамп магазина \_\_\_\_\_

Гарантийный срок 12 месяцев с даты розничной продажи.  
Сохраняйте гарантийный талон в течении всего гарантийного срока.



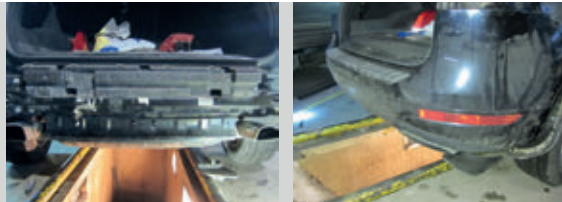
**ШАГ 1.** Демонтируйте задние фонари, а затем и задний бампер, вместе с усилителем, согласно руководства по ремонту автомобиля.



**ШАГ 2.** Установите кронштейн центральный, совместив его отверстия со штатными отверстиями крепления усилителя. Поверх кронштейна разместите штатный усилитель и соедините всё с помощью штатных болтов.



**ШАГ 3.** Установите задний бампер и фонари.



**ШАГ 4.** Установите кронштейн нижний совместив отверстия в нём с отверстиями в центральном кронштейне. Закрепите нижний кронштейн с помощью болтов M12x120x1,25 и гаек M12x1,25 нейлоновых. Установите кронштейн розетки и зафиксируйте его с помощью гайки M10 через шайбу увеличенную M10 и пружинную M10.



**ШАГ 5.** Установите съемный шар в сборе и зафиксируйте его с помощью пальца гнutoго, гальванизированного и шплинта пружинного. Затяните шар с помощью ключа на 38 мм. Вкрутите стопорный винт M10x20 снизу. Установка завершена.



Тип соединения: шаровый; Тип шара «Е»; Диаметр сцепного шара: 50 мм.; Масса комплекта ТСУ 20031501: 16,8 кг.

ТСУ VOLKSWAGEN TOUAREG / PORSCHE CAYENNE	Артикул	D(кН)	S(кг)	T(кг)	C(кг)	A(кг)
	20031501	15	150	2750	1500/3500*	3500

**D**=  $(g \cdot T \cdot A) / (T + A)$  - горизонтальная сила, действующая между тягачом и прицепом; **S** - статическая вертикальная нагрузка на шар; **T** - технически допустимая максимальная масса тягача; **C** - допустимая масса прицепа по данным автопроизводителя (\*для прицепа оборудованного тормозами); **A** - максимальная масса прицепа по данным производителя ТСУ.

**Тягово-сцепное устройство (VOLKSWAGEN Touareg / PORSCHE Cayenne) предназначено для сцепки автомобиля с буксируемым прицепом массой до 3500 кг. Скорость автопоезда не должна превышать 80 км/ч. Рекомендуемая заводом-автопроизводителем масса прицепа 1500/3500 кг\* (\*для прицепа, оборудованного тормозами)**

**телефон технической службы поддержки**  
**8 (800) 200 77 92**  
 (звонок по России бесплатный)  
**www.ptuning.ru**

**ООО «ПТ ГРУПП»**  
 адрес: г. Тольятти, ул. Вокзальная 102А.



## ПРИЛОЖЕНИЕ

К СЕРТИФИКАТУ СООТВЕТСТВИЯ № ЕАЭС RU C-RU.АИ24.В.00274/20

Серия **RU** № **0684780**

Сведения о продукции, на которую выдан сертификат соответствия

Код ТН ВЭД ЕАЭС	Полное наименование продукции, сведения о продукции, обеспечивающие её идентификацию (тип, марка, модель, артикул и др.)	Наименование и реквизиты документа (документов), в соответствии с которыми изготовлена продукция
8708 29 900 9	07061501 Тягово-сцепное устройство съемный квадрат RENAULT Arkana 2019-;  01921501 Тягово-сцепное устройство съемный квадрат LADA Granta Универсал 2018- /Cross 2018-;  20021501 Тягово-сцепное устройство съемный квадрат Volkswagen Tiguan 2017-;  09031501 Тягово-сцепное устройство съемный квадрат Toyota LC 200 2007- / Lexus LX 2016-;  09041502 Тягово-сцепное устройство съемный квадрат с нержавеющей накладкой Toyota LC 200 2007- / Lexus LX 2016-;  20031501 Тягово-сцепное устройство съемный квадрат Volkswagen Touareg 2002-2018 / Porsche Cayenne 2002-2017 / Audi Q7 2007-2015;  09121501 Тягово-сцепное устройство съемный квадрат с нержавеющей накладкой TOYOTA Hilux 2015-;  21021501 Тягово-сцепное устройство съемный квадрат MITSUBISHI Pajero 2015-.	ТУ 29.32.20-005-42540118-2018 «Тягово-сцепные устройства. Технические условия».

Руководитель (уполномоченное лицо) органа по сертификации

Эксперт (эксперт-аудитор) (эксперты (эксперты-аудиторы))

*Маслова Ульяна Викторовна*  
(подпись)

*Гаспарян Георгий Сергеевич*  
(подпись)



Маслова Ульяна Викторовна  
(Ф.И.О.)

Гаспарян Георгий Сергеевич  
(Ф.И.О.)