

МАРКА, МОДЕЛЬ

Cadillac XT5

МОДЕЛЬНЫЙ ГОД

2016-

ДВИГАТЕЛЬ

Все

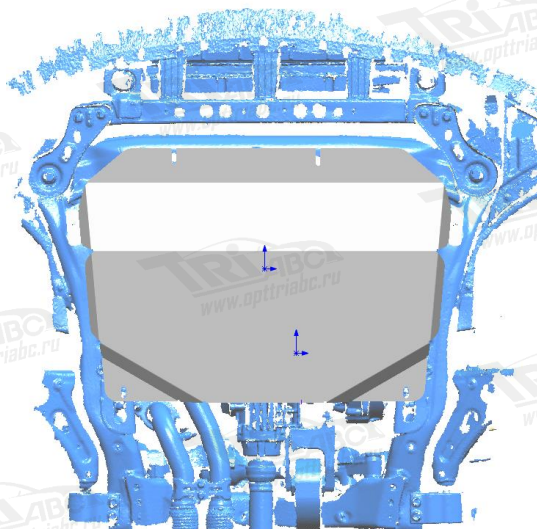
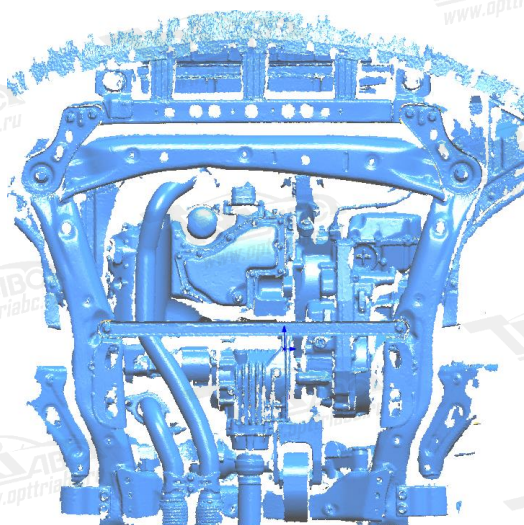
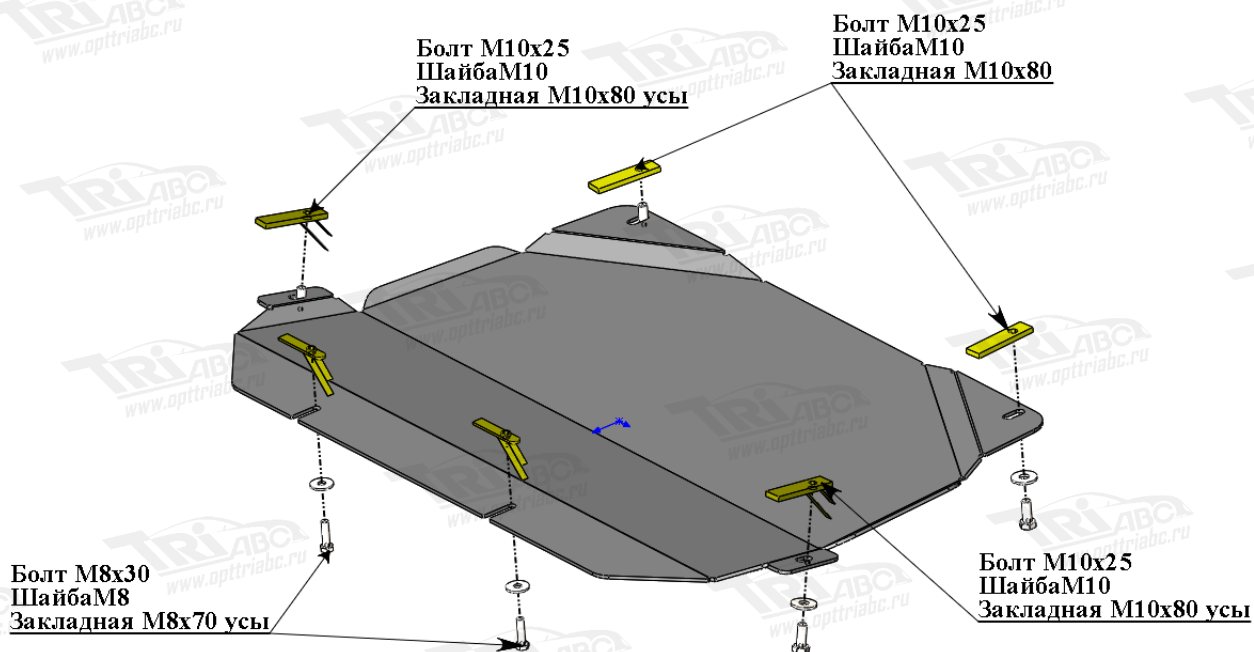
ТРАНСМИССИЯ

все

АРТИКУЛ

04.31ABC

Защита картера



Порядок установки комплекта защиты:

1. Приложить защиту к кузову автомобиля и определить точки крепления.
2. Вставить закладные в задние точки крепления и накрутить на них болты согласно схеме.
3. Выкрутить три штатных болта крепления пыльника ДВС спереди.
4. Установить защиту картера.
5. **ВНИМАНИЕ!** При использовании пневмоинструмента провести его регулировку согласно значениям (M6-5 Нм, M8-15 Нм, M10-25 Нм, M12-40 Нм).

Состав комплекта крепежа:

НАИМЕНОВАНИЕ	КОЛИЧЕСТВО	АРТИКУЛ	
Болт	M8x30	2 шт.	
	M10x25	4 шт.	
Шайба увеличенная	M8	2 шт.	
	M10	4 шт.	
Шайба гровер	8	2 шт.	
	10	4 шт.	
Закладная	M8	2 шт.	ABC.05.01.001.044
	M10	2 шт.	ABC.05.01.000.007
	M10	2 шт.	ABC.05.02.001.055