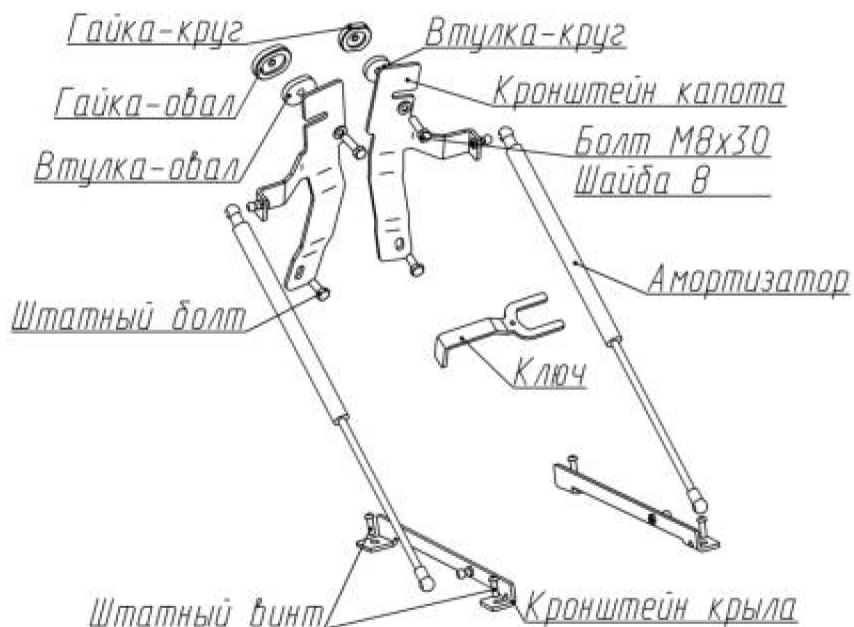


КОМПЛЕКТАЦИЯ

Амортизатор 087016.....	2 шт.	Втулка-круг.....	1 шт.
Кронштейн крыла.....	2 шт.	Втулка-овал.....	1 шт.
Кронштейн капота.....	2 шт.	Болт М8х30.....	2 шт.
Ключ.....	1 шт.	Шайба 8.....	2 шт.
Гайка-круг.....	1 шт.	Руководство по установке...	1 шт.
Гайка-овал.....	1 шт.		

Схема установки



Амортизаторы капота
Volkswagen Amarok 2.0L (2010-04.2017)

A.ST.5806.1

ПАСПОРТ

Руководство по установке



УСТАНОВКА



Рис. 1

1. Вставкой-битой TORX 27 выкрутить два винта крепления крыла. Установить кронштейн крыла. Затянуть штатные винты с усилием, предписанным заводом-изготовителем автомобиля, (Рис.1).

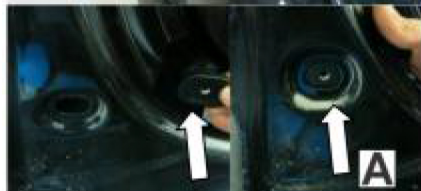


Рис. 2

2. Временно демонтировать обшивку капота. Завести гайку-овал через технологическое отверстие в усилителе капота и расположить ее над отверстием (А), (Рис.2).

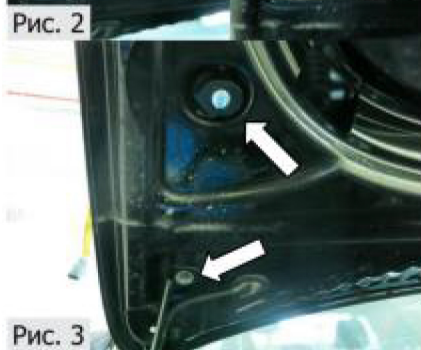


Рис. 3

3. Вкрутить на несколько оборотов в гайку-овал болт M8x30 с шайбой 8 через втулку-овал. Торцевой головкой №13 выкрутить верхний болт крепления капота, (Рис.3).

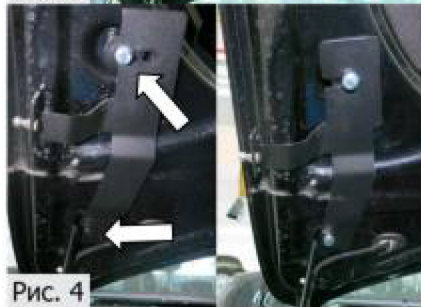


Рис. 4

4. Установить кронштейн капота, как показано на Рис.4. Нижняя часть кронштейна фиксируется к петле капота штатным болтом. Сдвинуть кронштейн вниз и влево (в сторону торца капота). Затянуть болт M8x30 торцевой головкой №13 с усилием 15 Нм и штатный болт торцевой головкой №13 с усилием 23 Нм.



Рис. 5

5. Аналогично установить крепления на другую сторону автомобиля. Для крепления кронштейна капота с левого борта автомобиля используется втулка-круг и гайка-круг. Фиксация гайки-круг от проворота при затяжке резьбового соединения осуществляется ключом, входящим в комплект, (Рис.5).



Рис. 6

6. Прокачать амортизаторы (упереть в пол штоком вниз, 5 раз полностью сжать и отпустить).

7. Убрать штатный упор. Защелкнуть фитинги амортизаторов на шарниры. Амортизаторы устанавливаются штоком к крылу, (Рис.6).

8. Плавно и без рывков не до конца закрыть капот. Убедиться в отсутствии контакта амортизаторов с агрегатами и элементами кузова автомобиля.

9. Проверить сохранение заводских зазоров между капотом и крыльями. При необходимости отрегулировать.

ВНИМАНИЕ! НЕСОБЛЮЖДЕНИЕ ИНСТРУКЦИИ МОЖЕТ ПРИВЕСТИ К НЕКОРРЕКТНОЙ РАБОТЕ АМОРТИЗАТОРОВ И ПОВРЕЖДЕНИЮ АВТОМОБИЛЯ!