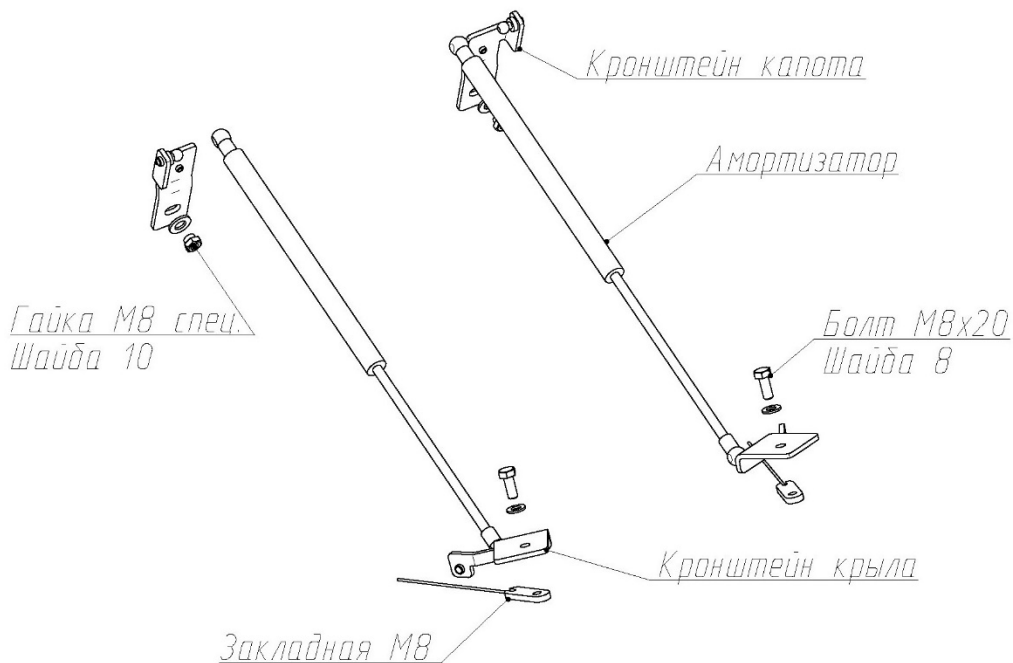


КОМПЛЕКТАЦИЯ

Кронштейн капота.....	2 шт.	Закладная М8.....	2 шт.
Кронштейн крыла.....	2 шт.	Шайба 8.....	2 шт.
Амортизатор 087494.....	2 шт.	Болт М8х20.....	2 шт.
Шайба 10.....	2 шт.	Руководство по установке.	1 шт.
Гайка М8 спец.....	2 шт.		

Схема установки



Руководство по установке

Амортизаторы капота

Mitsubishi L200 V рестайлинг (2018-)

Артикул: UMIL20031



УСТАНОВКА



Рис.1

1. Открутить верхнюю гайку крепления капота торцевой головкой №12. Установить кронштейн капота, попав штифтом в технологическое отверстие капота. Затянуть гайку М8 спец. с шайбой 10 торцевой головкой №13 с усилием 23 Нм (Рис.1).

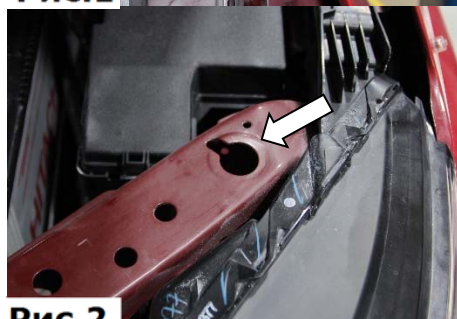


Рис.2

2. Выкрутить упор капота, предварительно запомнив положение стрелки и количество совершенных оборотов (Рис.2).

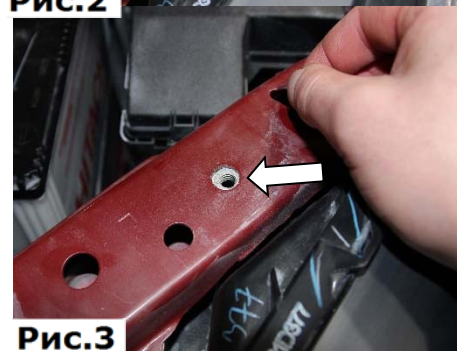


Рис.3

3. Через отверстие для упора капота провести закладную М8 к указанному отверстию (Рис.3).



Рис.4

4. Установить кронштейн, уперев его в ребро силового элемента и сдвинув вперед (к фаре). Затянуть болт М8х20 с шайбой 8 торцевой головкой №13 с усилием 23 Нм. Проволоку согнуть в центре отверстия, опустить на 10 мм вниз (внутри силового элемента). Оставить 15 мм торчащей проволоки, остальное откусить пассатижами (Рис. 4).



Рис.5

5. Закрутить упор капота, вернув его в первоначальное положение (Рис. 5).

6. Аналогично установить крепления на другую сторону автомобиля.

7. Прокачать амортизаторы (упереть в пол штоком вниз, 5 раз полностью сжать и отпустить).

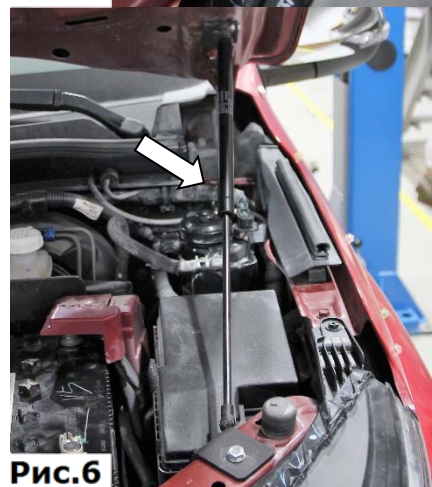


Рис.6

8. Убрать штатный упор. Зашелкнуть фитинги амортизаторов на шарниры. Амортизаторы устанавливаются штоком к крылу, (Рис.6).

9. Проверить сохранение заводских зазоров между капотом и крыльями. При необходимости отрегулировать зазоры.

ВНИМАНИЕ! НЕСОБЛЮЖДЕНИЕ ИНСТРУКЦИИ МОЖЕТ ПРИВЕСТИ К НЕКОРРЕКТНОЙ РАБОТЕ АМОРТИЗАТОРОВ И ПОВРЕЖДЕНИЮ АВТОМОБИЛЯ!