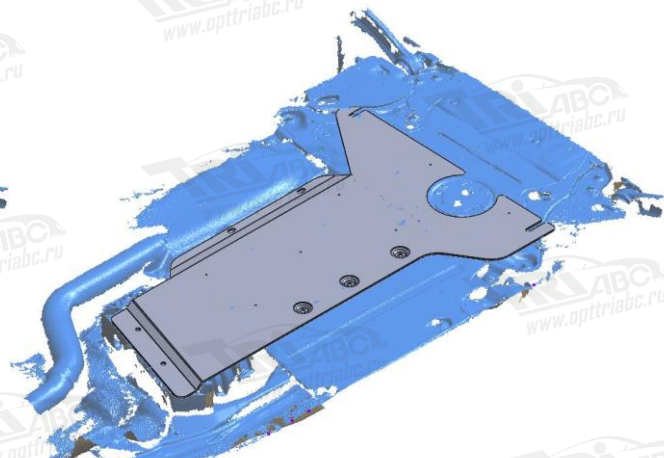
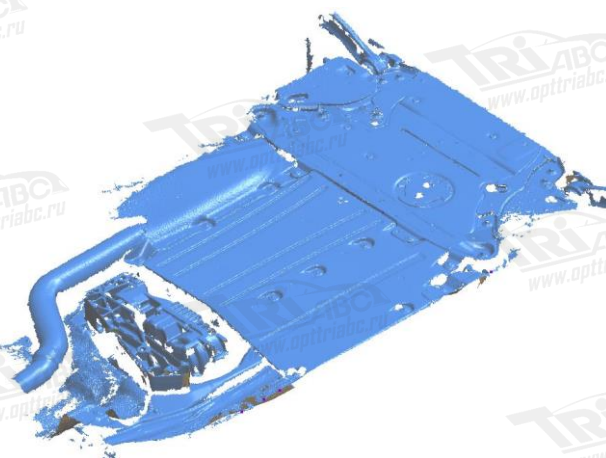
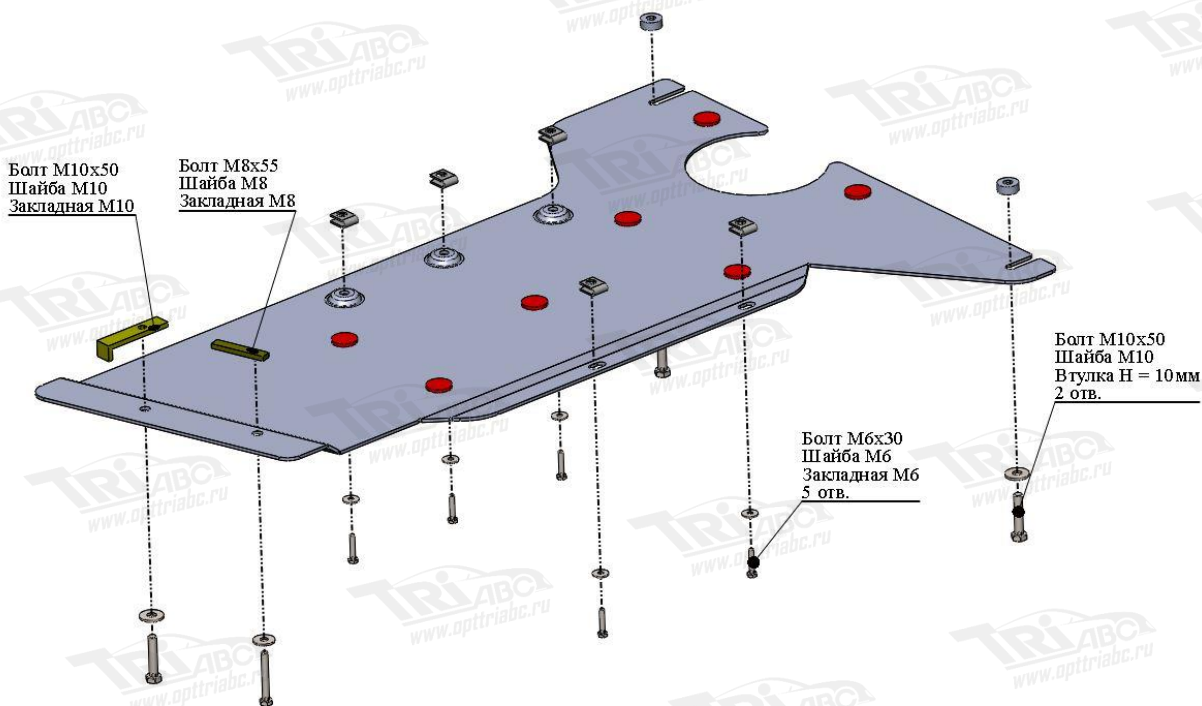


Защита ДВС и АКПП



Порядок установки.

1. Приложите комплект защиты к кузову автомобиля и определите точки крепления.
2. Установите закладные планки согласно схеме.
3. Установите защиту.
4. Все точки крепления необходимо затянуть (M10-50 Нм, M8-30 Нм, M6-10 Нм). Использование пневмоинструмента запрещено.

Состав комплекта крепежа

НАИМЕНОВАНИЕ	КОЛИЧЕСТВО	Артикул	
Болт	M6x30	5 шт.	
	M8x55	1 шт.	
	M10x50	3 шт.	
Шайба	M6	5 шт.	
	M8	1 шт.	
	M10	3 шт.	
Втулка	H = 10	2 шт.	
Закладная	M6	5 шт.	ABC..073
	M8x70	1 шт.	ABC..011
	M10x90	1 шт.	ABC...002