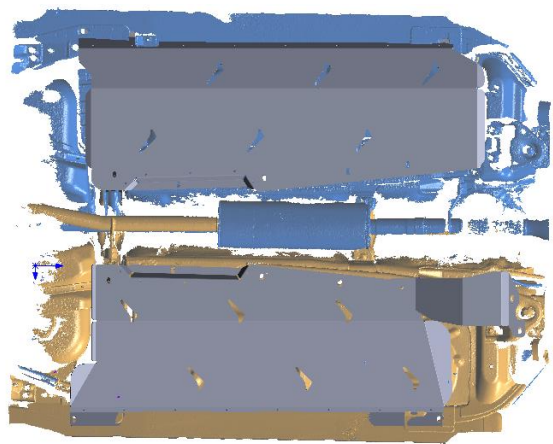
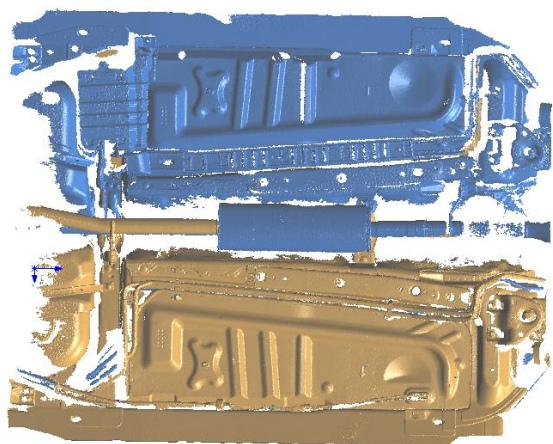
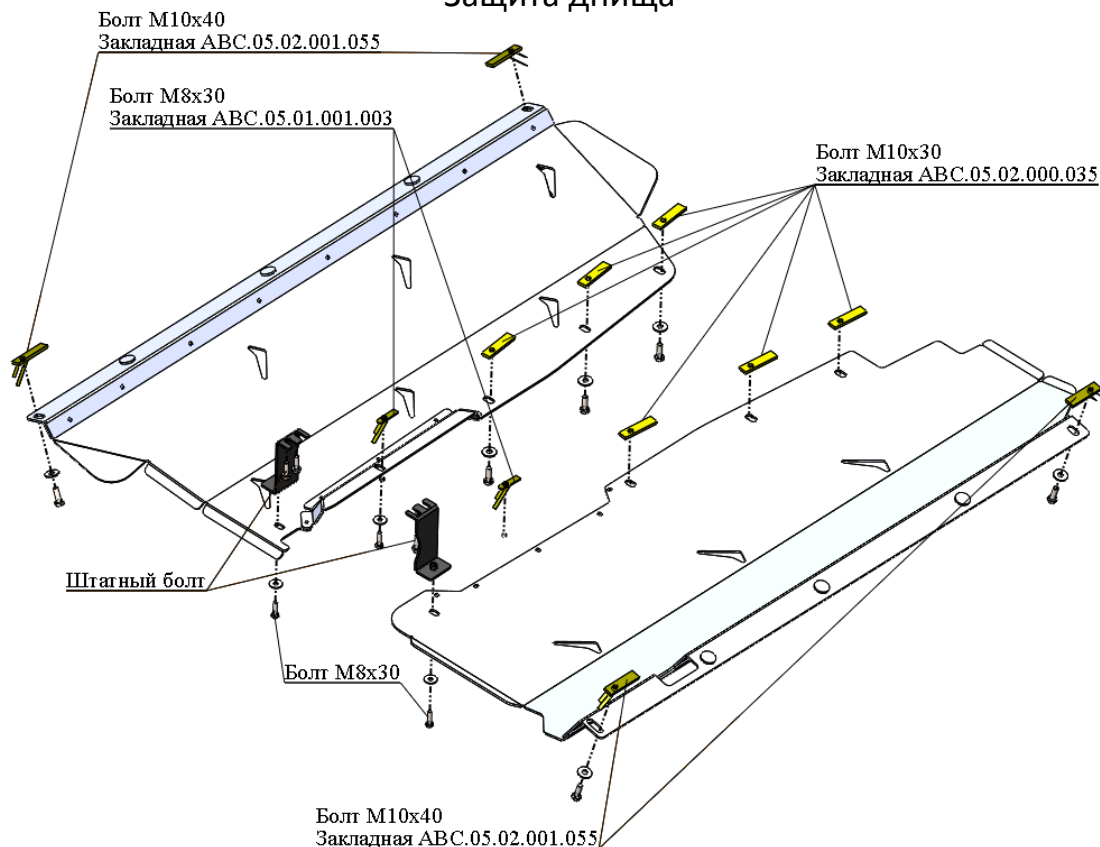


МАРКА, МОДЕЛЬ	МОДЕЛЬНЫЙ ГОД	ДВИГАТЕЛЬ	ТРАНСМИССИЯ	АРТИКУЛ
Ford Explorer	2010-2013-	все	все	08.17ABC

Защита днища



Состав комплекта крепежа:

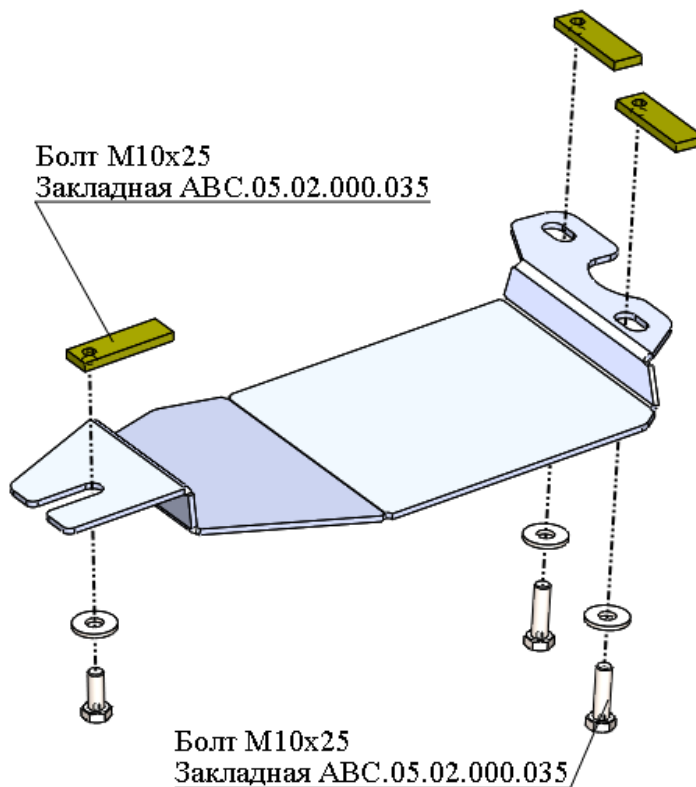
НАИМЕНОВАНИЕ	КОЛИЧЕСТВО	АРТИКУЛ	
Болт	M10x30	6 шт.	
	M10x40	4 шт.	
	M8x30	4 шт.	
Шайба	M10	10 шт.	
	M8	4 шт.	
Шайба гровер	10	10 шт.	
	8	4 шт.	
Закладная	M10x80	4 шт.	ABC.05.02.001.055
	M10x65	6 шт.	ABC.05.02.000.035
	M8x45	2 шт.	ABC.05.01.001.003

Порядок установки комплекта защиты:

1. Приложить защиту к кузову и определить точки крепления.
2. Установить закладные планки и кронштейны согласно схеме.
3. Установить защиту.
4. Все точки крепления затянуть. **M10-50 Нм, M8-30 Нм, M6-10 Нм. Использование пневмоинструмента запрещено.**

МАРКА, МОДЕЛЬ	МОДЕЛЬНЫЙ ГОД	ДВИГАТЕЛЬ	ТРАНСМИССИЯ	АРТИКУЛ
Ford Explorer	2010-2013-	все	все	08.17ABC

Защита трубок кондиционера



Порядок установки комплекта защиты:

1. Установить закладные планки.
2. Установить защиту.
3. Все точки крепления протянуть. **М10-50 Нм, М8-30 Нм, М6-10 Нм. Использование пневмоинструмента запрещено.**

Состав комплекта крепежа:

НАИМЕНОВАНИЕ		КОЛИЧЕСТВО	АРТИКУЛ
Болт	М10х25	3 шт.	
Шайба	М10	3 шт.	
Шайба гровер	М10	3 шт.	
Закладная	М10х65	3 шт.	АВС.05.02.000.035

