

Амортизаторы багажника
Toyota Hilux (2015-)

AB.ST.5705.1

ПАСПОРТ

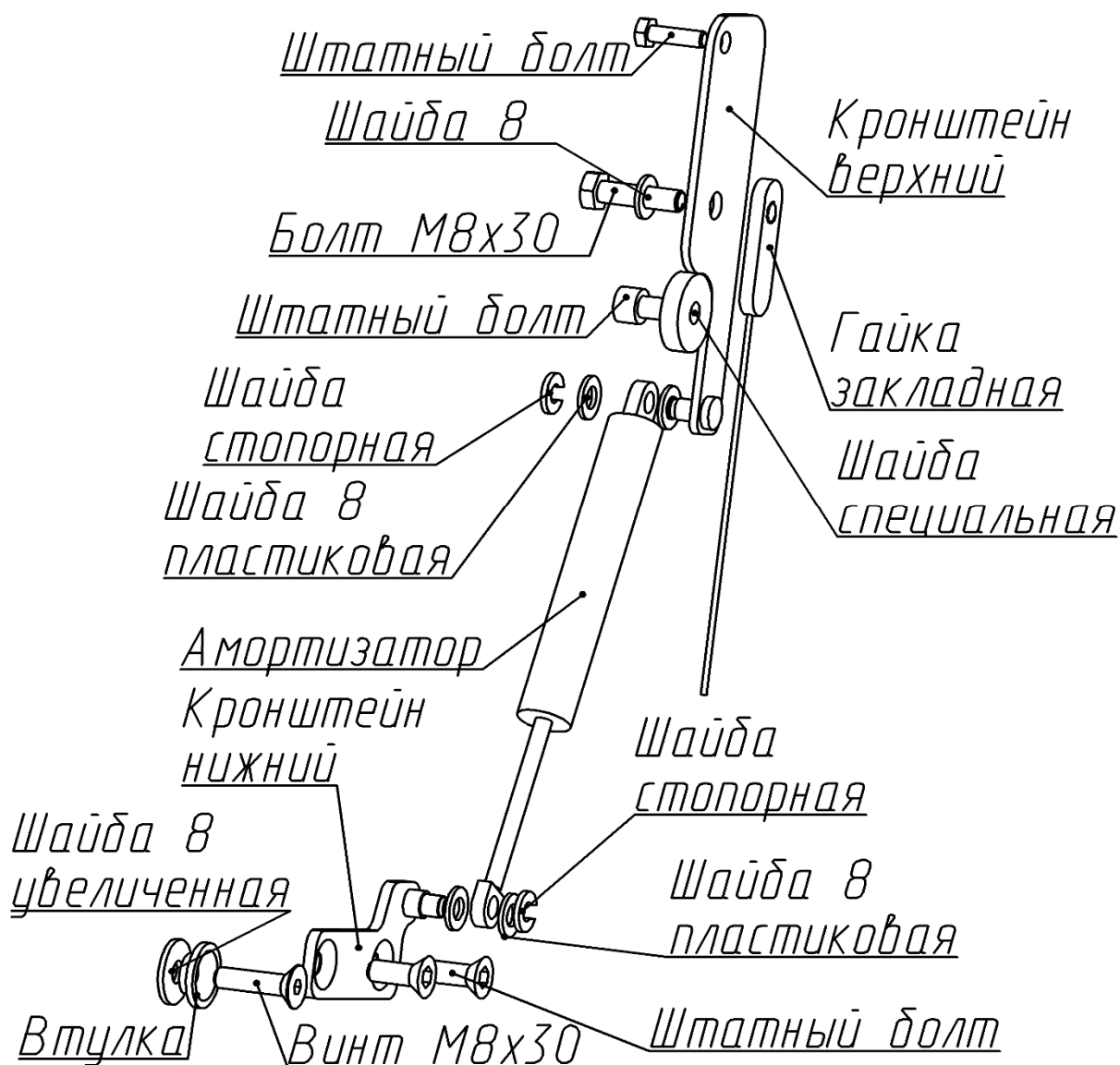
Руководство по установке



КОМПЛЕКТАЦИЯ

Амортизатор 10598125/В 193/16.....1 шт.	Болт М8х30.....1 шт.
Кронштейн верхний.....1 шт.	Шайба 8.....1 шт.
Кронштейн нижний1 шт.	Шайба 8 увеличенная.....1 шт.
Гайка закладная.....1 шт.	Шайба стопорная.....2 шт.
Втулка.....1 шт.	Шайба 8 пластиковая.....4 шт.
Шайба специальная.....1 шт.	Винт М8х30.....1 шт.
	Инструкция по установке.....1 шт.

Схема установки



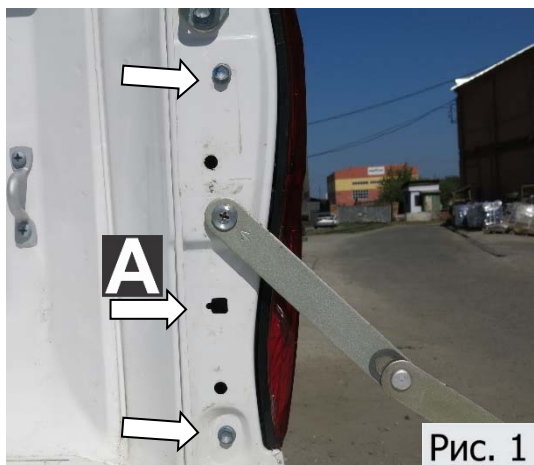


Рис. 1

Открутить торцевой головкой № 10 штатные болты крепления фары (рис.1).

Демонтировать резиновый элемент **А**

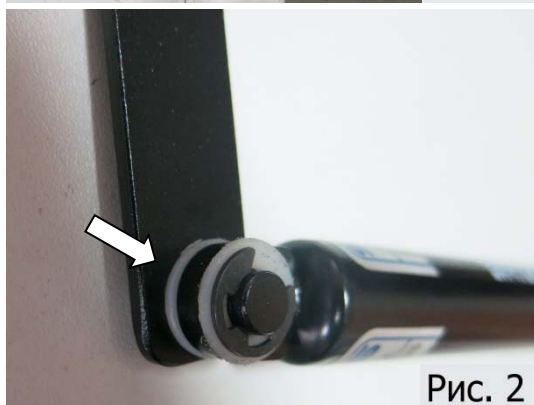


Рис. 2

На штифт верхнего кронштейна надеть шайбу 8 и пластиковую затем амортизатор как показано на рис 2, затем вторую пластиковую шайбу и зафиксировать шайбой стопорной (рис.2).

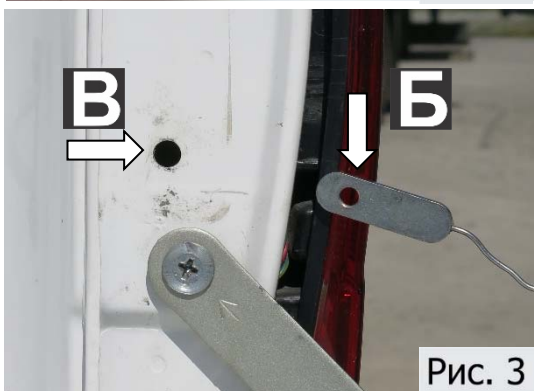


Рис. 3

Отодвинуть фару назад и завести гайку закладную между фарой и кузовом автомобиля. Совместить резьбовое отверстие гайки закладной **Б** со штатным отверстием кузова автомобиля **В**. (рис.3).



Рис. 4

Установить верхний кронштейн, как показано на рис.4. Для этого одеть шайбу 8 на болт М8х30 и закрутить болт в резьбовое отверстие гайки закладной, торцевой головкой №13 с усилием 23 Нм. Закрутить в штатные места болты крепления фары торцевой головкой №10 с усилием 5 Нм (рис.4).

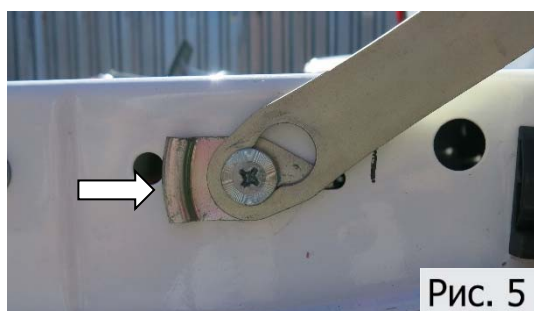


Рис. 5

Открутить крестовой отверткой PH3 винт крепления пластин (рис.5). Убрать металлический упор.

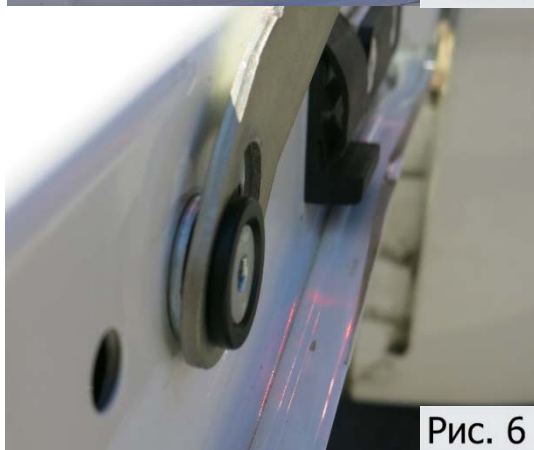


Рис. 6

Установить втулку как показано на рис.6. Закрутить винт шестигранником 5 с усилием 23 Нм.

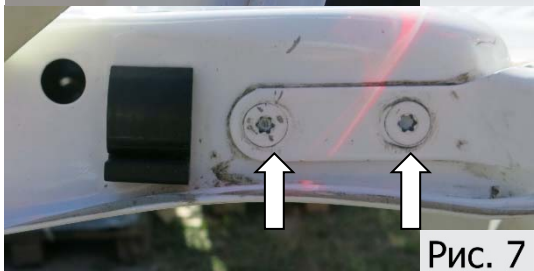


Рис. 7

Открутить штатные винты крепления кронштейна багажника ключом TORX40. (рис.7).



Рис. 8

Придерживая крышку багажника, установить нижний кронштейн, как показано на рис.8. Закрутить штатные винты ключом TORX40 с усилием 23 Нм. (рис.8).



Рис. 9

На штифт нижнего кронштейна надеть шайбу 8 пластиковую затем амортизатор как показано на рис 9, затем вторую пластиковую шайбу 8 и зафиксировать шайбой стопорной (рис.9).

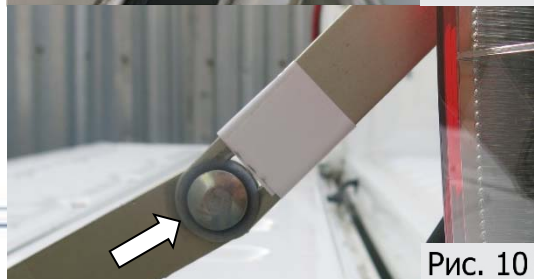


Рис. 10

Отделить бумажную основу от самоклеющейся пленки. Отступить 30 мм от края пластины, обозначенного стрелкой и наклеить пленку. (рис.10).